



# MEDIA CHROME®

TECHNICAL BOOK

---

DESIGN & SOLUTIONS





## PRODUCT BEST FEATURES/ PARTICOLARITA' DEL PRODOTTO

- ★
**ELEGANT AND REFINED DESIGN /**  
*DESIGN ELEGANTE E RAFFINATO*
- 🔌
**SUSPENDED SOLUTIONS ON LOW VOLTAGE CABLE OR STILO /**  
*SOLUZIONI SOSPESE SU CAVI O STILO A BASSA TENSIONE*
- 📏
**VARIOUS SIZES AVAILABLE /**  
*VARI FORMATI DISPONIBILI*
- 🖼️
**FLEXIBLE INSTALLATION /**  
*FLESSIBILITÀ DI INSTALLAZIONE*
- 📱
**ACCESSORY: COLORED MAGNETIC FRAMES /**  
*ACCESSORIO: CORNICI MAGNETICHE COLORATE*
- ☁️
**SIMPLE CONTENT UPLOADING /**  
*SEMPLICE CARICAMENTO DEI CONTENUTI*

# Low Voltage



**ELEGANT AND REFINED DESIGN /  
DESIGN ELEGANTE E RAFFINATO**

MEDIA CHROME® solutions are designed for your dynamic communication. A solution elegant and discrete that can be positioned in every environment. The fixing system is on cables or stilo with low voltage power supply. Thanks to the reduced thickness of the screen and the refined design of the chromed frame MEDIA CHROME can be perfectly combined with LED CHROME panels family.

*Le soluzioni MEDIA CHROME® sono progettate per la tua comunicazione dinamica. Una soluzione elegante e discreta che può essere posizionata in ogni ambiente. Il sistema di fissaggio su cavi o stilo ha una alimentazione a bassa tensione. Grazie allo spessore ridotto e al design raffinato della cornice cromata, MEDIA CHROME può essere perfettamente combinato con la famiglia di pannelli LED CHROME.*



LOW VOLTAGE STILO OR CABLE  
STILO O CAVO A BASSA TENSIONE

POLISHED CHROME FRAME  
CORNICE CROMO LUCIDA

DISPLAY LCD - FULL HD  
DISPLAY LCD - FULL HD

ULTRA THIN DESIGN  
3,9 cm THICKNESS  
DESIGN ULTRA SOTTILE  
SPESSORE 3,9 cm

FULL  
HD





SUSPENDED SOLUTIONS ON LOW VOLTAGE CABLE OR STILO /  
SOLUZIONI SOSPESE SU CAVI O STILO A BASSA TENSIONE

MEDIA CHROME® panels are characterised by low voltage power supply, a further guarantee of safety. Their fixing system on cables or stylus guarantees a light and dynamic design to the product, which can be installed anywhere, indoor and on shop windows.

*I MEDIA CHROME® sono caratterizzati da una alimentazione a bassa tensione, ulteriore garanzia di sicurezza. Il loro fissaggio su cavi o stilo garantisce un design leggero e dinamico al prodotto, che può essere installato ovunque, all'interno e nelle vetrine dei negozi.*



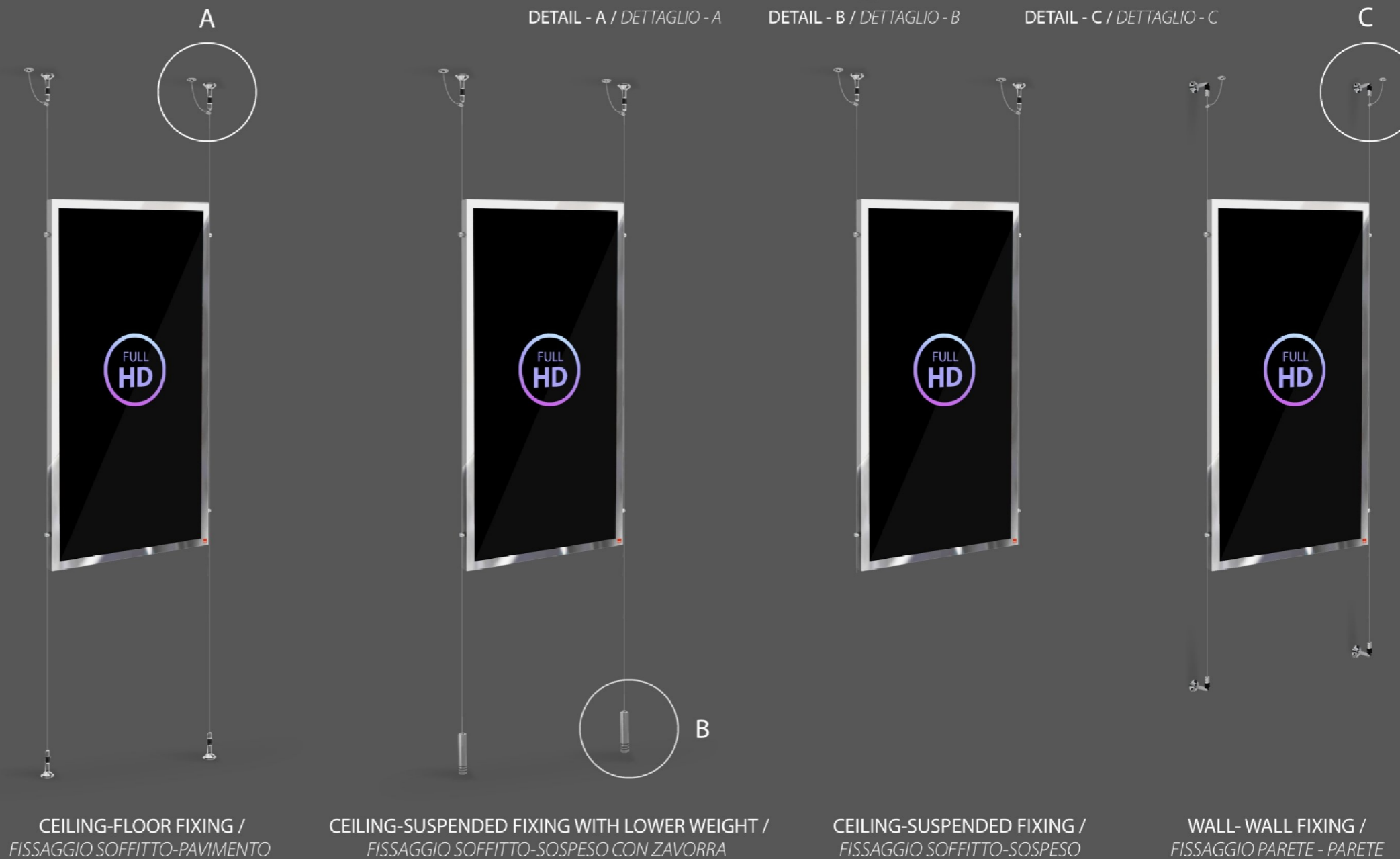
DETAIL - A / DETTAGLIO - A



DETAIL - B / DETTAGLIO - B



DETAIL - C / DETTAGLIO - C



CEILING-FLOOR FIXING /  
FISSAGGIO SOFFITTO-PAVIMENTO

CEILING-SUSPENDED FIXING WITH LOWER WEIGHT /  
FISSAGGIO SOFFITTO-SOSPESO CON ZAVORRA

CEILING-SUSPENDED FIXING /  
FISSAGGIO SOFFITTO-SOSPESO

WALL-WALL FIXING /  
FISSAGGIO PARETE - PARETE



**FLEXIBLE INSTALLATION /**  
*FLESSIBILITÀ DI INSTALLAZIONE*

MEDIA CHROME® can be installed and combined in compositions fixed to the wall by tensioners and clamps, fixed to the ceiling and floor, suspended to the ceiling or in freestanding units such as our DISPLAY UNIT.

*I MEDIA CHROME® possono essere configurati all'interno di composizioni a parete o soffitto con tenditori verticali, supportati da morsetti. Possono inoltre essere configurati su tenditori all'interno di strutture autoportanti come DISPLAY UNIT.*



**DISPLAY UNIT FIXING /**  
*FISSAGGIO SU DISPLAY UNIT*

Self-supporting display structure in aluminum with metal gray painted or chromed metal base.

*Struttura espositiva autoportante in alluminio con base in metallo verniciato grigio metallizzato o cromato.*





VARIOUS SIZES AVAILABLE /  
VARI FORMATI DISPONIBILI



**STRETCH**

Ideal solution for Digital Wayfinding  
*Soluzione ideale per Segnaletica Digitale*

**HIGHT BRIGHTNESS/ ALTA LUMINOSITA'**



49" and 55" size are also available in high brightness 1500 NIT (49") / 2500 NIT (55") recommended for internal use on shop windows with direct sun exposure  
*Formati 49" e 55" disponibili anche in alta luminosità 1500 NIT (49") / 2500 NIT (55") consigliati per uso interno su vetrina con esposizione diretta al sole*



VARIOUS SIZES AVAILABLE /  
VARI FORMATI DISPONIBILI



HIGHT BRIGHTNESS/ ALTA LUMINOSITA'



49" and 55" size are also available in high brightness 1500 NIT (49") / 2500 NIT (55") recommended for internal use on shop windows with direct sun exposure  
*Formati 49" e 55" disponibili anche in alta luminosità 1500 NIT (49") / 2500 NIT (55") consigliati per uso interno su vetrina con esposizione diretta al sole*



ACCESSORY: MAGNETIC FRAMES /  
ACCESSORIO: CORNICI MAGNETICHE

LED CHROME can be enriched with original colored frames, fixed with magnets. The wood COLOR FRAME can be removed or replaced quickly and are available in two versions, with a smooth surface or with engraved texture.

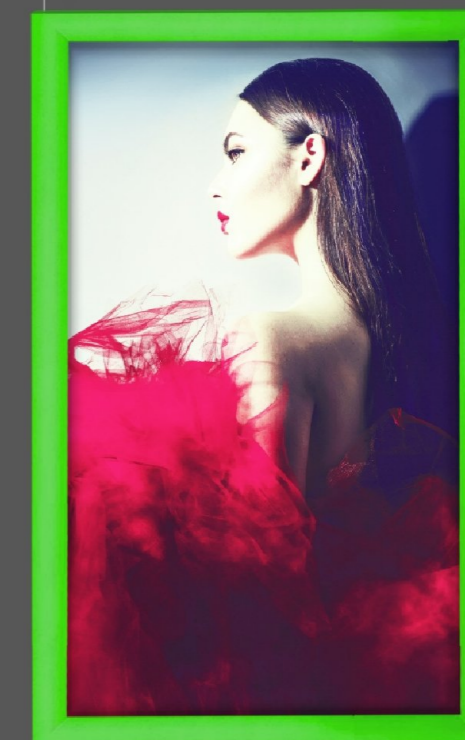
*LED CHROME possono essere arricchiti da originali cornici colorate, fissate con dei magneti. Le cornici in legno COLOR FRAME possono essere rimosse o sostituite rapidamente e sono disponibili in 2 versioni: con una superficie liscia, oppure impreziosita da intarsi.*



The available color range is wide and further colors are available on request.  
*La gamma di modelli e colori disponibili è ampia e ulteriori colorazioni sono disponibili su richiesta.*



MAGNETIC SYSTEM - EASY FIXING SYSTEM  
SISTEMA MAGNETICO - SEMPLICE SISTEMA DI FISSAGGIO







## SIMPLE CONTENT UPLOADING / SEMPLICE CARICAMENTO DEI CONTENUTI

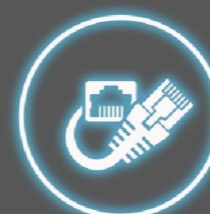
MEDIA CHROME® offers immediate and dynamic options for uploading multimedia content. You can use the USB port just inserting the device into the panel or choose the connection via LAN for remote loading. Finally, in the version with NUC, with Windows operating system it is possible to connect all compatible devices to upload content.

*MEDIA CHROME® offre opzioni immediate e dinamiche per il caricamento dei contenuti multimediali. È possibile utilizzare la porta USB semplicemente inserendo il dispositivo nel pannello oppure scegliere la connessione LAN, in modo da avviare il caricamento da remoto. In fine, nella versione con NUC, con sistema operativo Windows è possibile collegare tutti i dispositivi compatibili per caricare i contenuti.*

UPLOADING  
with **USB**  
CARICAMENTO  
con **USB**



UPLOADING  
with **LAN CONNECTION**  
or **WIFI**  
CARICAMENTO  
con **CONNESSIONE LAN** o **WIFI**



UPLOADING  
with **COMPUTER**  
CARICAMENTO  
con **COMPUTER**





## SOFTWARE FEATURES AND COMPARISON / FUNZIONALITÀ E COMPARAZIONE SOFTWARE

### STANDARD VERSION (MXP) / VERSIONE STANDARD (MXP)

The STANDARD MXP version of MEDIA CHROME is ideal for the communication of contents on full screen such as high resolution images and movies with audio. The contents is stored into MEDIA CHROME® can be played in loop or according to a schedule defined using a dedicated software provided with the panel. The upload of contents through FTP server or USB key.

*La versione STANDARD MXP del MEDIA CHROME® è ideale per la comunicazione di contenuti a pieno schermo, quali immagini e filmati con audio in alta risoluzione. I contenuti memorizzati internamente al MEDIA CHROME® possono essere riprodotti in modo ciclico o secondo una programmazione del palinsesto, definita tramite un apposito software previsto a corredo della fornitura. L'aggiornamento può avvenire tramite server FTP o tramite chiavetta USB.*

### STANDARD VERSION (VIDEOPOSTER) / VERSIONE STANDARD (VIDEOPOSTER)

The STANDARD VIDEOPOSTER version of MEDIA CHROME® is ideal for the communication of contents on full screen such as high resolution images and movies with audio. The contents stored into MEDIA CHROME® can be played in loop or according to a schedule defined using the dedicated software provided with the panel. The upload of contents through LAN server or USB key.

*La versione STANDARD VIDEOPOSTER del MEDIA CHROME® è ideale per la comunicazione di contenuti a pieno schermo, quali immagini e filmati con audio in alta risoluzione. I contenuti memorizzati internamente al MEDIA CHROME® possono essere riprodotti in modo ciclico o secondo una programmazione del palinsesto, definita tramite un apposito software previsto a corredo della fornitura. L'aggiornamento può avvenire tramite LAN o tramite chiavet-*

### STANDARD ADVANCED (NUC Intel Core i7) / VERSIONE ADVANCED (NUC Intel Core i7)

TheADVANCED version of MEDIA CHROME® has an internal Intel PC with Windows operating system and allows the connection of all the compatible devices. NOTE: this release does not include any software or digital signage content management.

*La versione ADVANCED del MEDIA CHROME® è dotata di un PC interno Intel, con sistema operativo Windows e consente di collegare tutti i dispositivi compatibili. NOTA: in questa versione non viene incluso alcun software di digital signage o di gestione contenuti.*





EXAMPLES OF USE /  
ESEMPI DI UTILIZZO



EXAMPLES OF USE /  
ESEMPI DI UTILIZZO



EXAMPLES OF USE /  
ESEMPI DI UTILIZZO



EXAMPLES OF USE /  
ESEMPI DI UTILIZZO

Since 1990 Flex stands out for its dynamic, functional and made in Italy products. For further information, please do not hesitate to contact us.

*Da Trent'anni Flex si contraddistingue per i suoi prodotti dinamici, funzionali e rigorosamente made in Italy. Non esiti a contattarci per saperne di più!*

Phone +39 030 353.1005

[www.flex.it](http://www.flex.it) - [info@flex.it](mailto:info@flex.it)



FLEX s.r.l.  
Via G. Bargnani, 11  
25135 Brescia (BS) - Italy  
Phone +39 030 353.1005  
Fax +39 030 353.1022

[www.flex.it](http://www.flex.it) - [info@flex.it](mailto:info@flex.it)

