



DISPLAY SYSTEMS

DISPLAY

Display, ovvero esporre: questo innocuo termine racchiude in sé **il segreto del successo** di un qualsiasi punto vendita e di servizi. Potrebbe sembrare banale o riduttivo, ma non lo è. Naturalmente, **ad affiancare la corretta esposizione dei prodotti e dei servizi, sarà presente un'efficace strategia di comunicazione** che concorrerà al successo dell'attività commerciale.

Forse non tutti sanno che esiste una vera e propria **antropologia dello shopping** proposta dallo studioso e imprenditore americano Paco Underhill nei suoi molteplici scritti: le sue regole si possono applicare ad ogni ambiente pubblico che abbia finalità commerciali quali banche, poste, aeroporti, centri commerciali, supermercati e singole boutique. Ogni buon commerciante, insieme ai suoi progettisti, dovrebbe conoscere le nozioni alla base della corretta esposizione di beni e servizi nell'ambito di uno spazio di vendita e promozione per massimizzare i suoi profitti.

"Mai come oggi il merchandising ha avuto un ruolo più grande. I prodotti vivono o muoiono a seconda di quello che avviene all'interno di un negozio. Non potete correre il rischio di perdere l'occasione di comunicare ai clienti qualcosa che volete assolutamente che sappiano" (Paco Underhill, "Shopping Mania. La scienza dello shopping", Sperling & Kupfer, 2006).

I prodotti FLEX dedicati all'esposizione si inseriscono perfettamente in ogni ambiente commerciale e sono facili da integrare, a patto di saperli utilizzare nella maniera corretta, affiancandoli ai necessari elementi informativi e di comunicazione che, insieme, ottimizzano la fruizione dei punti vendita. L'esperienza FLEX e l'interazione continua con i suoi committenti renderà impeccabile qualsiasi allestimento proposto, sulla base delle esigenze specifiche e solo in seguito a un'accurata valutazione degli obiettivi da raggiungere.

Display is an ordinary term that embodies the **secret of the success** of any sales outlet or info point. But, of course, **the correct display of products and services requires an effective communication strategy** if the success of your business is to be guaranteed.

Not everyone is aware of the concept of **shopping anthropology** that has been put forward by the American researcher and businessman Paco Underhill in his many writings. His rules apply to any public places that have a commercial purpose, such as banks, post offices, airports, shopping centres, supermarkets and shops. Any good trader, and his designers, needs to know the basic notions on how to display goods and services efficiently in a sales outlet and promote them to maximise his earnings.

"The role of merchandising has never been greater. Products now live or die by what happens on the selling floor. You can't waste a chance to tell shoppers something you want them to know." (Paco Underhill, Shopping Mania. The Science of Shopping, Sperling & Kupfer, 2006).

The display systems designed by FLEX ideally suit any commercial setting and are easy to fit in as long as they are used correctly and combined with information and communication elements to optimise the exploitation of sales outlets.

FLEX's lengthy experience in the business and continuous interaction with its customers produces an impeccable set-up each time, which is based on the customer's specifications and an in-depth assessment of the goals to achieve.

"Display", cela veut dire exposer. Ce mot tout simple renferme en fait **le secret du succès** d'un point de vente ou de services. Une affirmation qui pourrait sembler banale ou réductrice, mais qui ne l'est pas. Naturellement, **l'exposition correcte des produits et des services doit être accompagnée d'une stratégie de communication efficace** conçue pour contribuer au succès de l'activité commerciale.

Tout le monde ne sait peut-être pas qu'il existe une véritable **anthropologie du shopping** étudiée par le chercheur et chef d'entreprise américain Paco Underhill dans ses multiples œuvres. Ses règles peuvent en fait s'appliquer à tous les lieux publics ayant des finalités commerciales: banques, bureaux de poste, aéroports, centres commerciaux, supermarchés et boutiques. Un bon commerçant et les projeteurs qui travaillent pour lui devraient, pour obtenir le maximum de bénéfice, connaître les notions basiques d'une bonne exposition de biens et de services à l'intérieur d'un espace de vente et de promotion.

"Le rôle du merchandising est aujourd'hui plus important que jamais. C'est de ce qui se passe à l'intérieur d'un magasin que dépendent la vie ou la mort des produits. Vous ne pouvez pas risquer de perdre l'occasion de communiquer à vos clients quelque chose que vous voulez absolument qu'ils sachent" (Paco Underhill, "Shopping Mania. La science du shopping").

Les **produits FLEX dédiés à l'exposition s'intègrent parfaitement dans tous les contextes commerciaux et sont faciles à combiner** à condition de savoir les utiliser correctement en les accompagnant des éléments d'information et de communication qui, ensemble, optimisent l'efficacité des points de vente. Développée en interaction continue avec la clientèle, l'expérience FLEX est en mesure de proposer des agencements impeccables, parfaitement adaptés aux besoins spécifiques et basés sur une évaluation attentive des objectifs à atteindre.

“Mai come oggi il merchandising ha avuto un ruolo più grande. I prodotti vivono o muoiono a seconda di quello che avviene all'interno di un negozio. Non potete correre il rischio di perdere l'occasione di comunicare ai clienti qualcosa che volete assolutamente che sappiano” (Paco Underhill, “Shopping Mania. La scienza dello shopping”, Sperling & Kupfer, 2006).

“The role of merchandising has never been greater. Products now live or die by what happens on the selling floor. You can't waste a chance to tell shoppers something you want them to know.” (Paco Underhill, Why We Buy. The Science of Shopping).

“Le rôle du merchandising est aujourd'hui plus important que jamais. C'est de ce qui se passe à l'intérieur d'un magasin que dépendent la vie ou la mort des produits. Vous ne pouvez pas risquer de perdre l'occasion de communiquer à vos clients quelque chose que vous voulez absolument qu'ils sachent” (Paco Underhill, Why We Buy. The Science of Shopping).



1

DISPLAY UNIT

pag_09



2

MOBILFLEX

pag_23



3

INFOPOLE

pag_35

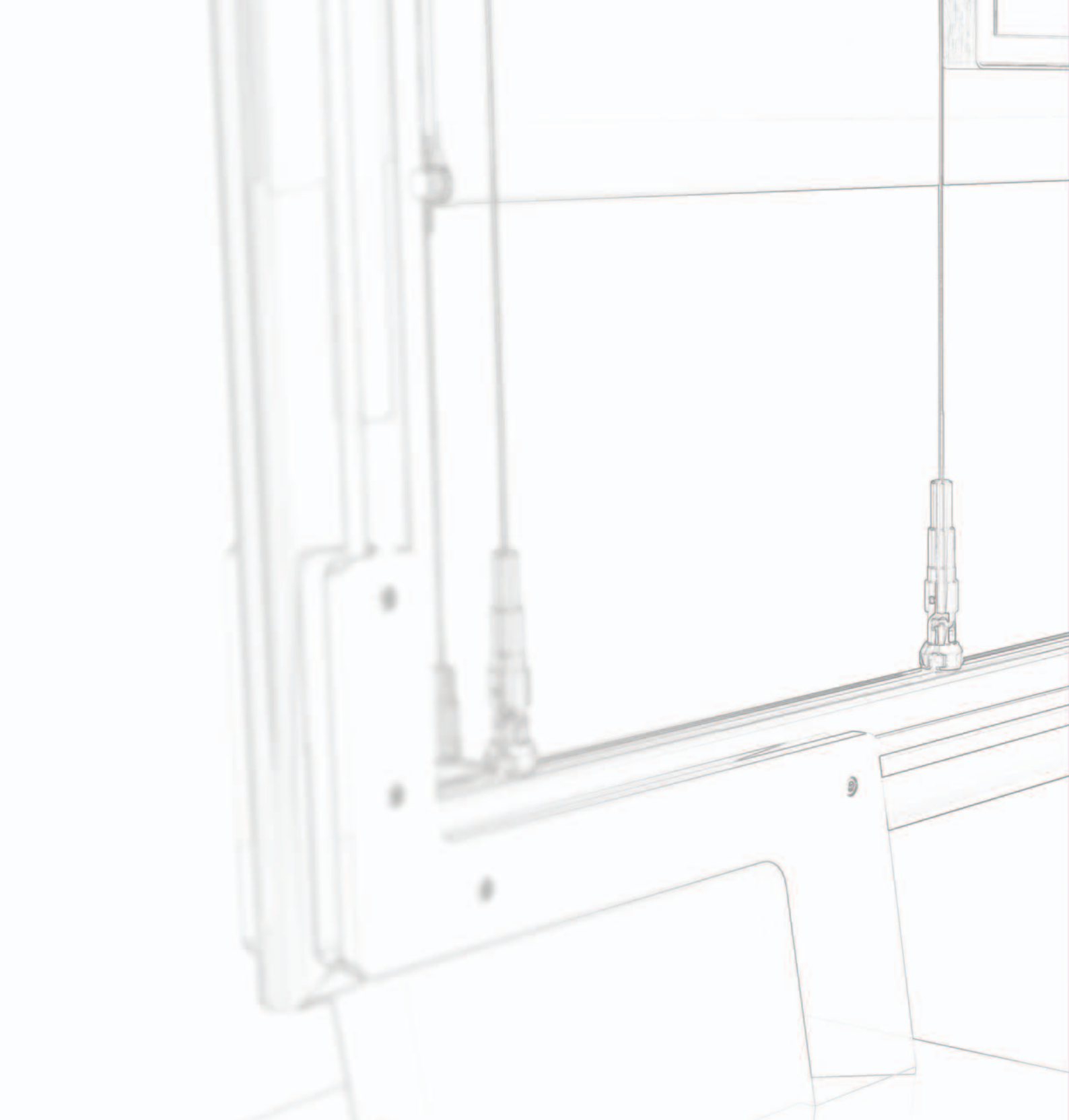


4

ALLFLEX

pag_43







DISPLAY UNIT

La nuova frontiera dei sistemi espositivi FLEX
The new frontier in display systems by FLEX
La nouvelle frontiere des systèmes d'exposition FLEX

1



DISPLAY UNIT



product by:

CIRCLE
DESIGN

DESIGN
WALLCET

CIRCLE
DESIGN

- bags
- huggs
- carderent bottles bottles
- all and vinegar sets
- sets
- accessories for the
- accessories for kitchen
- four towels
- coffee makers
- kaffees
- all purpose trays
- accessories for house com
- sets
- sets
- frames
- tables
- bags
- desktop accessories
- handstock
- sets for smokers

CIRCLEDESIGN



La nuova frontiera dei sistemi
espositivi FLEX

The new frontier in display
systems by FLEX

La nouvelle frontière des systèmes
d'exposition FLEX





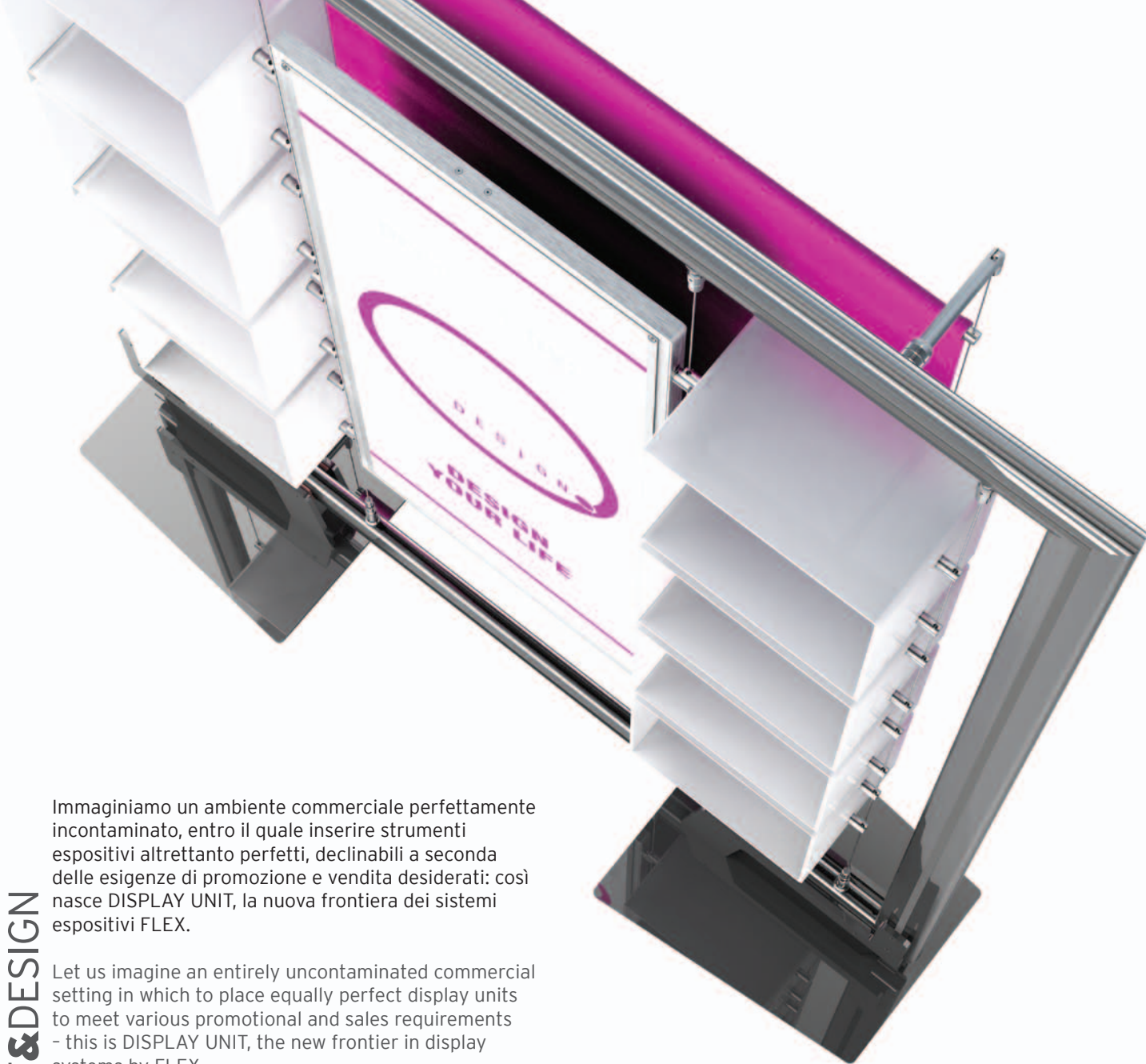
CONCEPT

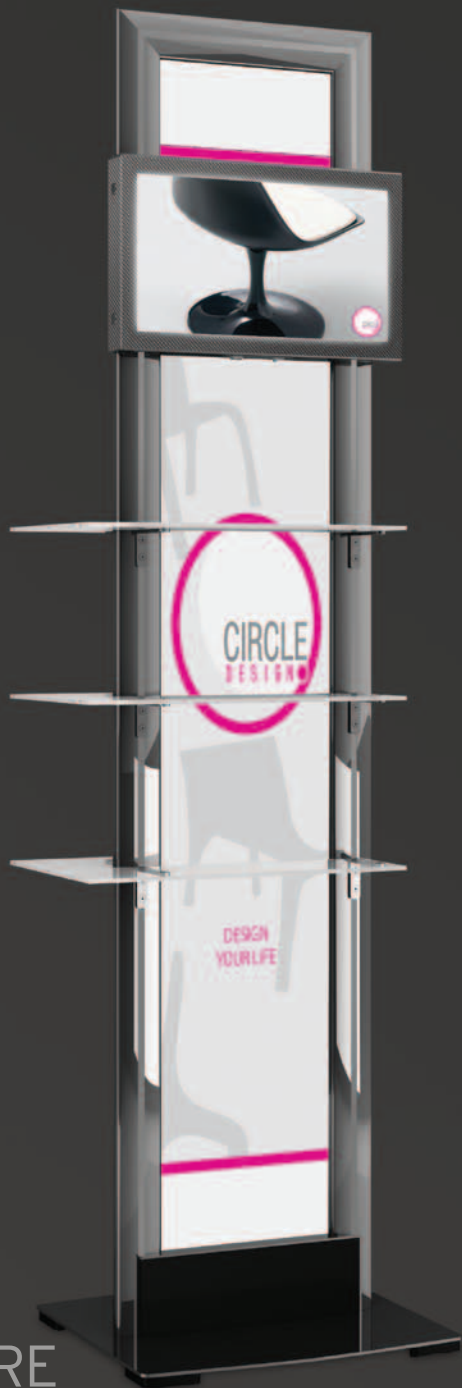


Immaginiamo un ambiente commerciale perfettamente incontaminato, entro il quale inserire strumenti espositivi altrettanto perfetti, declinabili a seconda delle esigenze di promozione e vendita desiderati: così nasce DISPLAY UNIT, la nuova frontiera dei sistemi espositivi FLEX.

Let us imagine an entirely uncontaminated commercial setting in which to place equally perfect display units to meet various promotional and sales requirements - this is DISPLAY UNIT, the new frontier in display systems by FLEX.

Imaginons un site commercial parfaitement incontaminé dans lequel on intègre des instruments d'exposition parfaits, à décliner en fonction de besoins de promotion et de vente précis: c'est ainsi que naît DISPLAY UNIT, la nouvelle frontière des systèmes d'exposition FLEX.





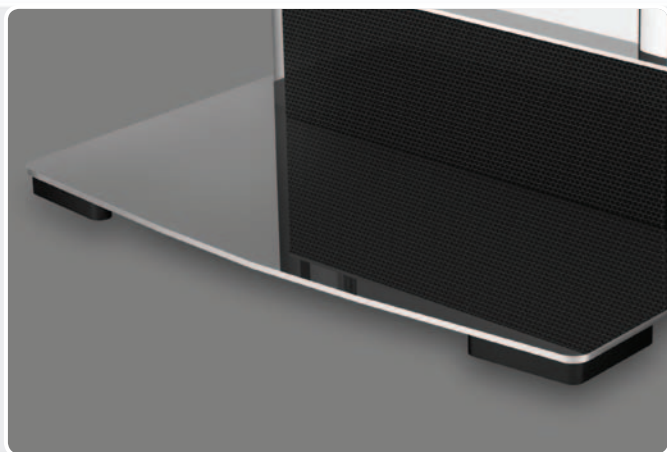
SMALL SQUARE

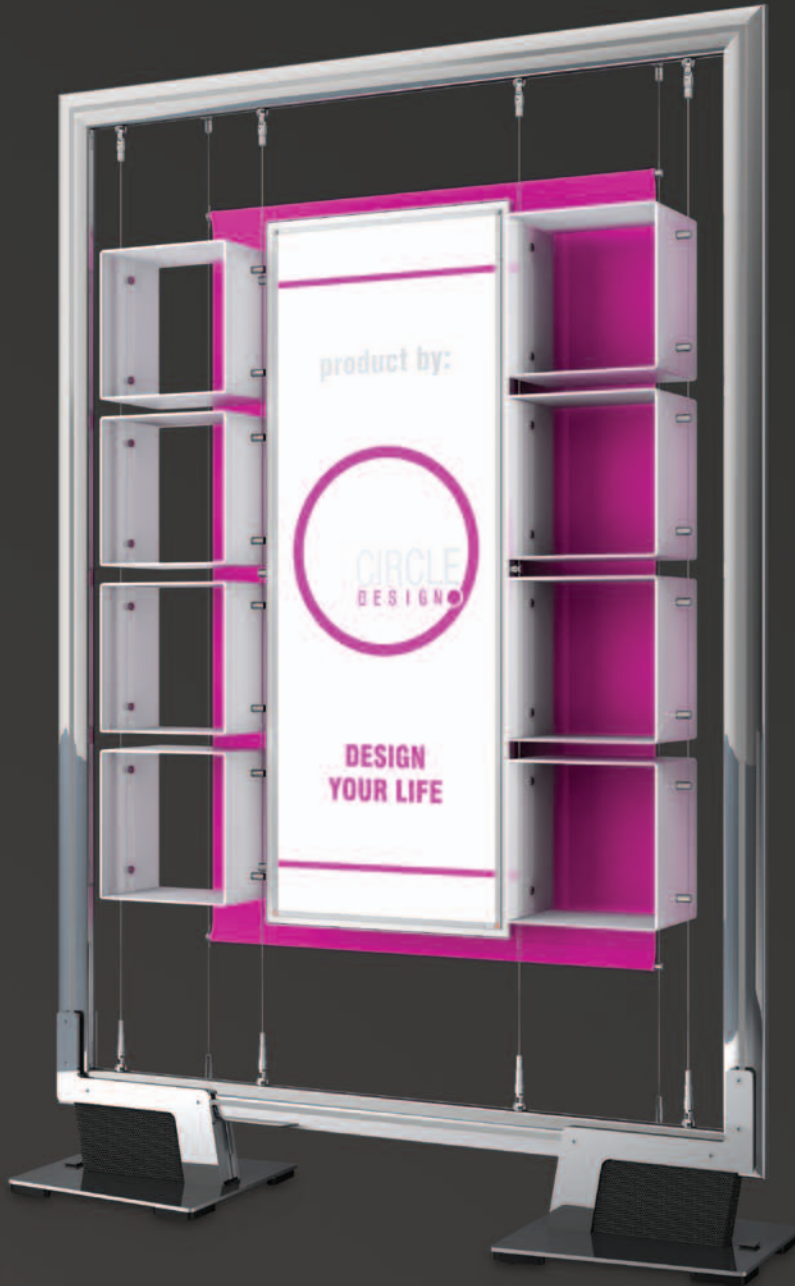
FLEXIBILITY

La grande flessibilità del sistema permette di raggiungere tre diversi obiettivi - esporre, indicare e comunicare - in un'unica configurazione dall'aspetto accattivante e dalle funzionalità all'avanguardia.

This highly flexible system achieves three separate goals - displaying, directing and communicating - in a single configuration with an attractive look and state-of-the-art functions.

La grande flexibilité du système permet d'atteindre trois objectifs distincts - exposer, indiquer, communiquer - en une seule configuration à l'aspect captivant et aux fonctions d'avant-garde.





SQUARE

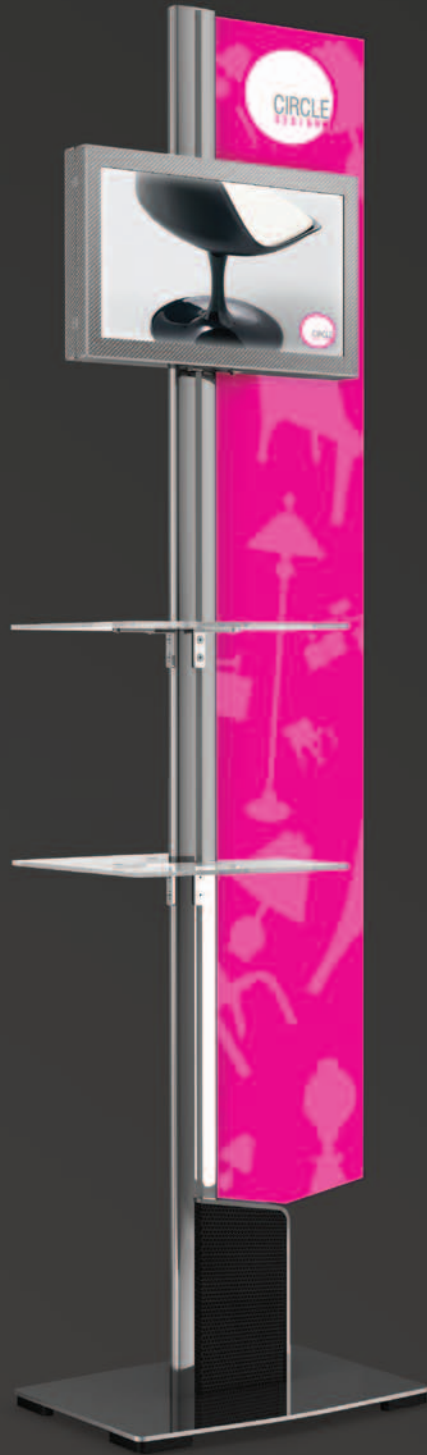
VERSATILITY

La struttura presenta profili in alluminio ed è elettrificata: DISPLAY UNIT permette di combinare tra loro sistemi MINI LED, MEDIAPANEL, BOX e SHELL in un solo elemento espositivo, incredibilmente utile ed efficace.

The structure features aluminium sections and is electrified. DISPLAY UNIT can combine MINI LED, MEDIA PANEL, BOX and SHELL systems in a single installation that is exceptionally useful and effective.

La structure est électrifiée et présente des profils en aluminium: DISPLAY UNIT permet de combiner entre eux les systèmes MINI LED, MEDIA PANEL, BOX et SHELL en un seul élément d'exposition, incroyablement utile et efficace.





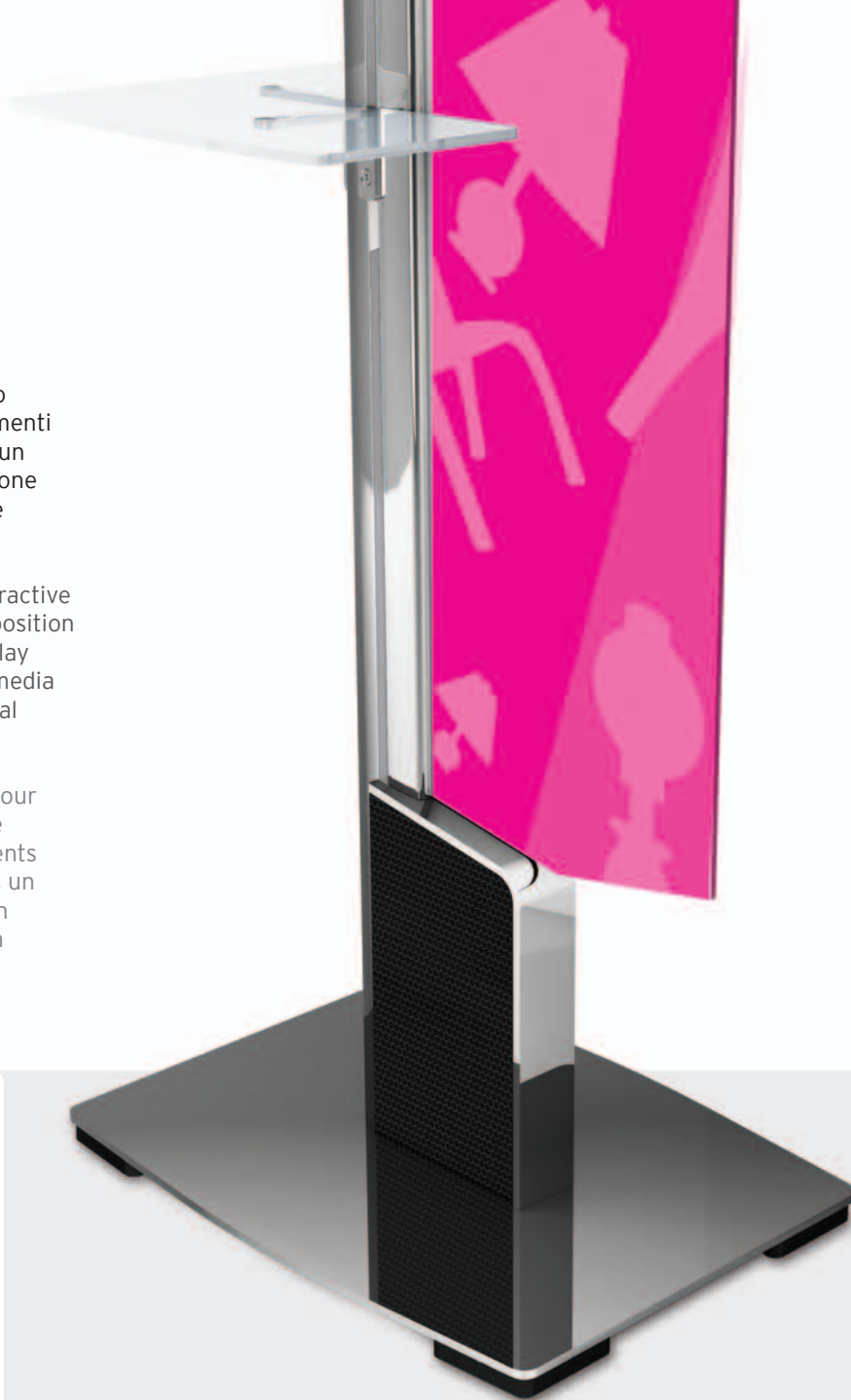
STILT

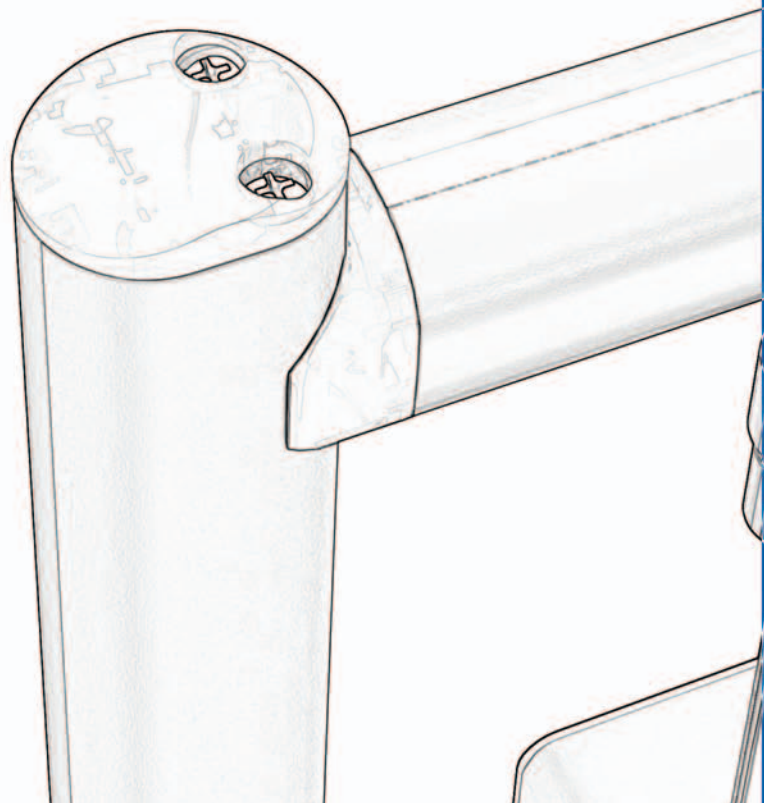
UTILITY

Una struttura moderna e discreta, dove comunicare ed esporre in modo interattivo: una composizione di elementi lineari che include ripiani espositivi, un pannello personalizzato e una soluzione multimediale per una comunicazione impeccabile, multisensoriale.

A discreet modern structure for interactive communication and display - a composition of linear elements that includes display shelves, a custom panel and a multimedia solution for impeccable multisensorial communication.

Une structure moderne et discrète pour communiquer et exposer de manière interactive: une composition d'éléments linéaires qui comprend des étagères, un panneau personnalité et une solution multimédia pour une communication impeccable et multisensorielle.





CLASSIC LINE 2

La storica soluzione MOBILFLEX
The traditional MOBILFLEX solution
La solution classique MOBILFLEX



CLASSIC LINE

FLEX nasce nel **1990** con una serie di **prodotti innovativi** che ne hanno segnato positivamente la storia: grazie a intuizioni geniali rispetto alle esigenze di **comunicazione, immagine, organizzazione degli spazi e privacy**, articoli come ALLFLEX o TENDIFLEX sono entrati in alcuni dei più importanti edifici nazionali e internazionali quali aeroporti, banche e musei, tutt'ora arredandone e arricchendone di informazioni gli ambienti.

È dunque naturale che, a fianco di continue innovazioni e prodotti inediti, FLEX si impegni a proporre alcuni tra i suoi **articoli "storici" di maggiore successo e attualità**, raccolti nella **CLASSIC LINE**, assicurandone una **continuità di produzione e design**.

Perché, se le esigenze comunicative, gli spazi e i modi dedicati all'interazione personale e professionale sono progressivamente mutati col trascorrere del tempo, non sono invece cambiati i principi di base sui quali si fonda la ricerca FLEX, che ha ispirato ogni sua creazione originale fino ad oggi: **ottimizzare la comunicazione e l'organizzazione degli ambienti per permettere ad ogni utente una fruizione impeccabile dei servizi dedicati nel massimo rispetto della privacy**.

Tutto questo con l'ulteriore garanzia di offrire **prodotti attuali, classici o inediti, interamente progettati e realizzati in Italia, da sempre**.

FLEX was established in **1990** and quickly developed a range of **innovative products** that have gone down in history. Thanks to brilliant insights into **communication, image, space planning and privacy needs**, articles such as ALLFLEX and TENDIFLEX are now standard features in some of the world's most important buildings, such as airports, banks and museums, and have become an invaluable way of putting over messages.

So, in addition to innovations and exclusive new products, it is natural for FLEX to re-propose some of its **most successful "traditional" articles in the CLASSIC LINE collection, and guarantee continuity in design and production**.

This is because, while the communication requirements, spaces and methods dedicated to personal and professional interaction have gradually changed, FLEX still bases its research on the same fundamental principles that have inspired each of its creations so far - **optimising communication and organising areas to allow all users the privacy they deserve**.

In short, a further guarantee of **trendy, classic or new products, entirely designed and made in Italy, as always**.

Flex est une entreprise née en **1990**, avec une série de **produits innovants** qui ont marqué positivement son histoire: grâce à des intuitions de génie face aux besoins de **communication, image, organisation des espaces et confidentialité**, des articles comme ALLFLEX ou TENDIFLEX ont fait leur entrée dans les bâtiments les plus importants - aéroports, banques et musées - en Italie et à l'étranger et continuent aujourd'hui encore à les habiller de leur présence et à les enrichir de leurs informations.

Il est donc naturel qu'à côté de ses efforts d'innovation constante et de réalisation de produits inédits, Flex continue à proposer quelques-uns de ses **articles de grand succès, classiques et toujours actuels**, rassemblés dans la gamme **CLASSIC LINE** dans un souci de continuité dans la production et dans le design.

En effet, si les exigences de communication, les espaces et les modes d'interaction personnelle et professionnelle ont connu une évolution progressive avec le temps, les principes inspirateurs de la recherche Flex, source de toutes ses créations originales jusqu'à ce jour, n'ont pas changé: **optimiser la communication et l'organisation des ambiances pour assurer à tous une utilisation optimale des services dans le plus haut respect de la confidentialité**.

Avec la garantie d'offrir **des produits actuels, classiques ou inédits, entièrement conçus et réalisés en Italie depuis toujours**.

COMMUNICATE WITH PASSION



Giampaolo Pansa







Pearl Millet

Publishing house of art book



La storica soluzione MOBILFLEX

The traditional MOBILFLEX solution

La solution classique MOBILFLEX





ART
BOOK

Pearl Millet
PUBLISHING HOUSE

UTILITY

FLEXIBILITY

MOBILFLEX in una parola: dinamicità. Un sistema espositivo potenziato da ruote che gli conferiscono una flessibilità impareggiabile, affinché la sua energia comunicativa possa essere a completo servizio di ogni ambiente commerciale: esattamente dove, come e quando si desidera.

MOBILFLEX in a word - dynamism. A display system enhanced by castors for unparalleled versatility, where communicative energy is used to serve any kind of commercial environment, exactly where, how and when required.

MOBILFLEX en un mot: dynamisme. Un système d'exposition dont le point fort est dans les roues qui lui confèrent une flexibilité inégalée, mettant son énergie communicative au service de l'activité commerciale là, quand et comme vous le voulez.



mobiflex





product by:



HOME
ACCESSORIES



DESIGN
YOUR LIFE

DESIGN
YOUR LIFE

FLEXIBILITY

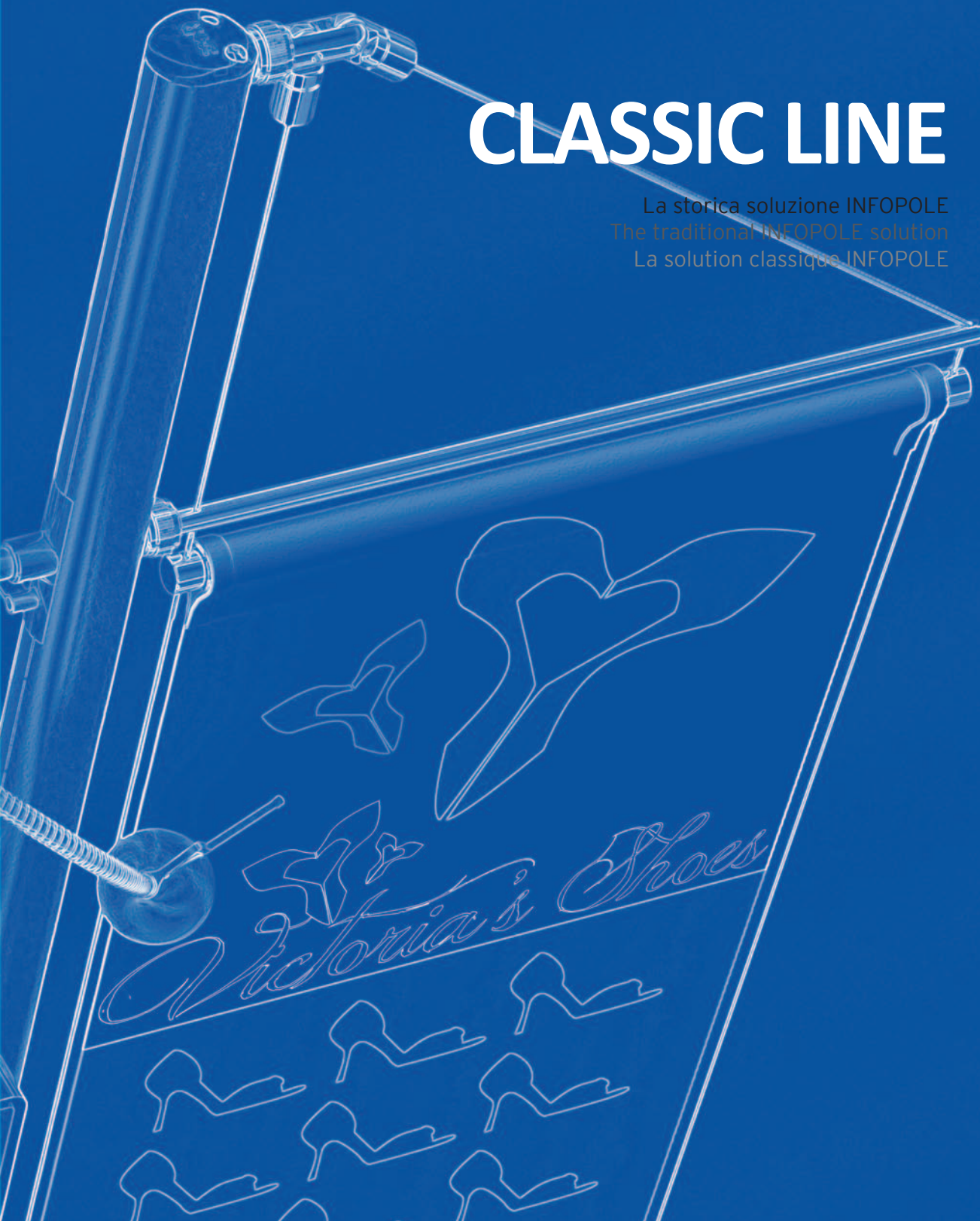




CLASSIC LINE

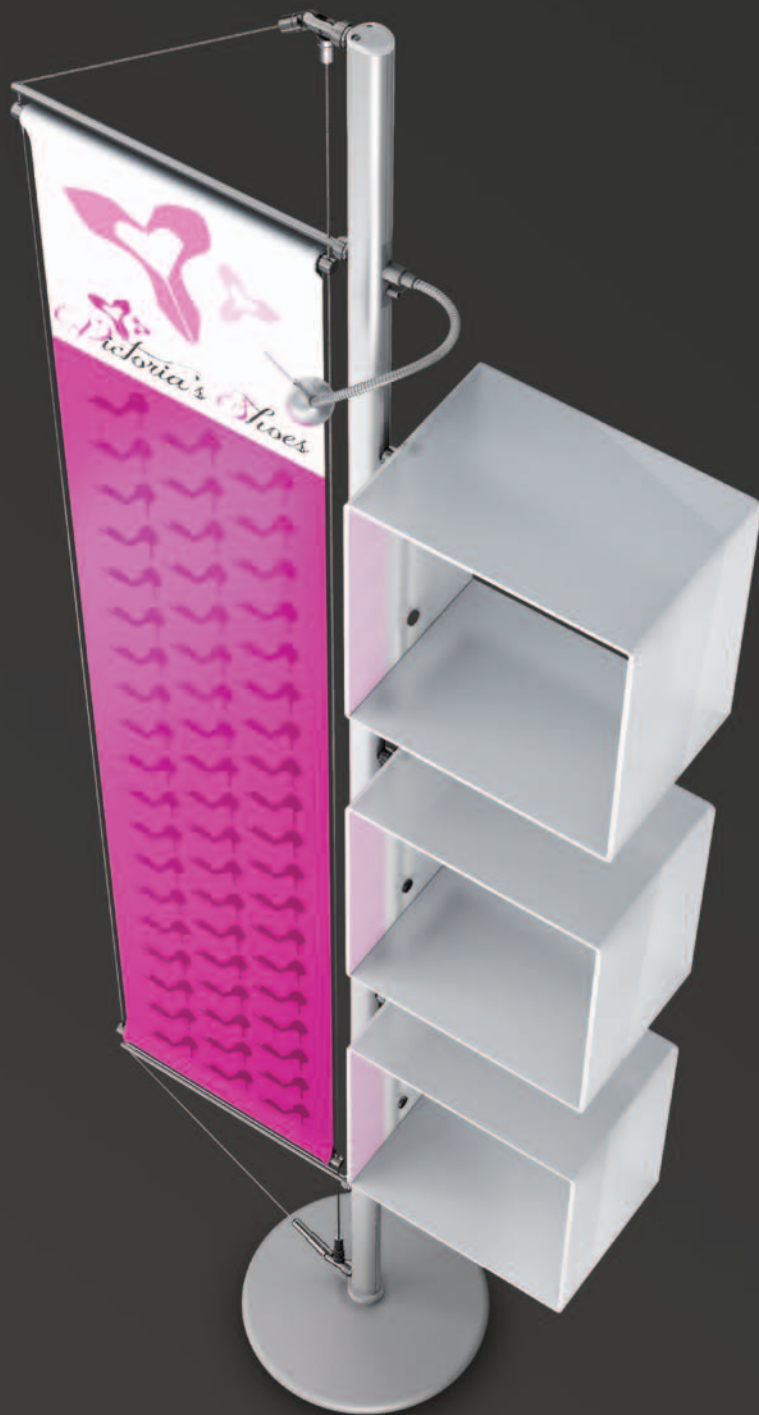
3


La storica soluzione INFOPOLE
The traditional INFOPOLE solution
La solution classique INFOPOLE





INFOPOLE



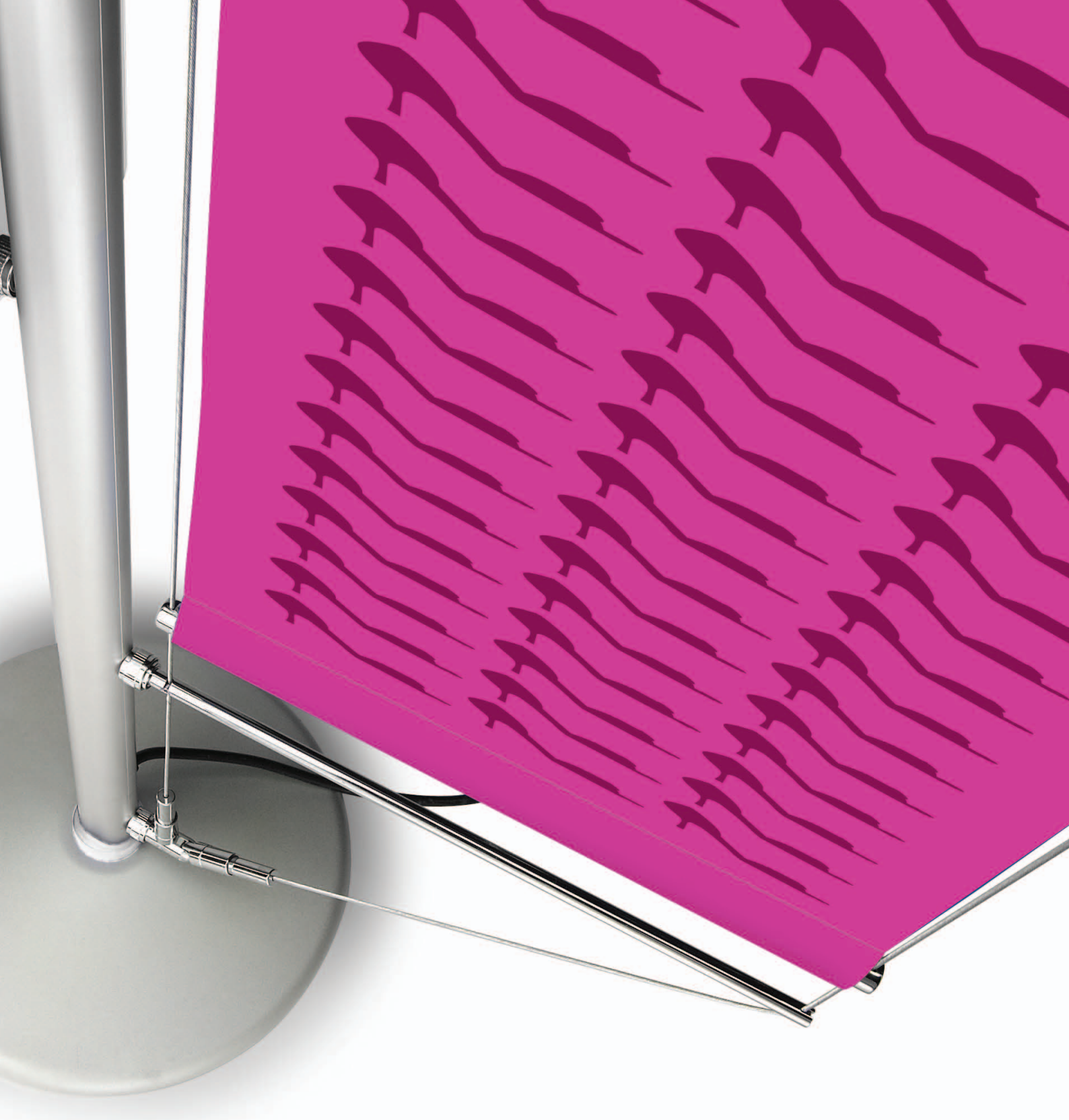


La storica soluzione INFOPOLE

The traditional INFOPOLE solution

La solution classique INFOPOLE







STYLE

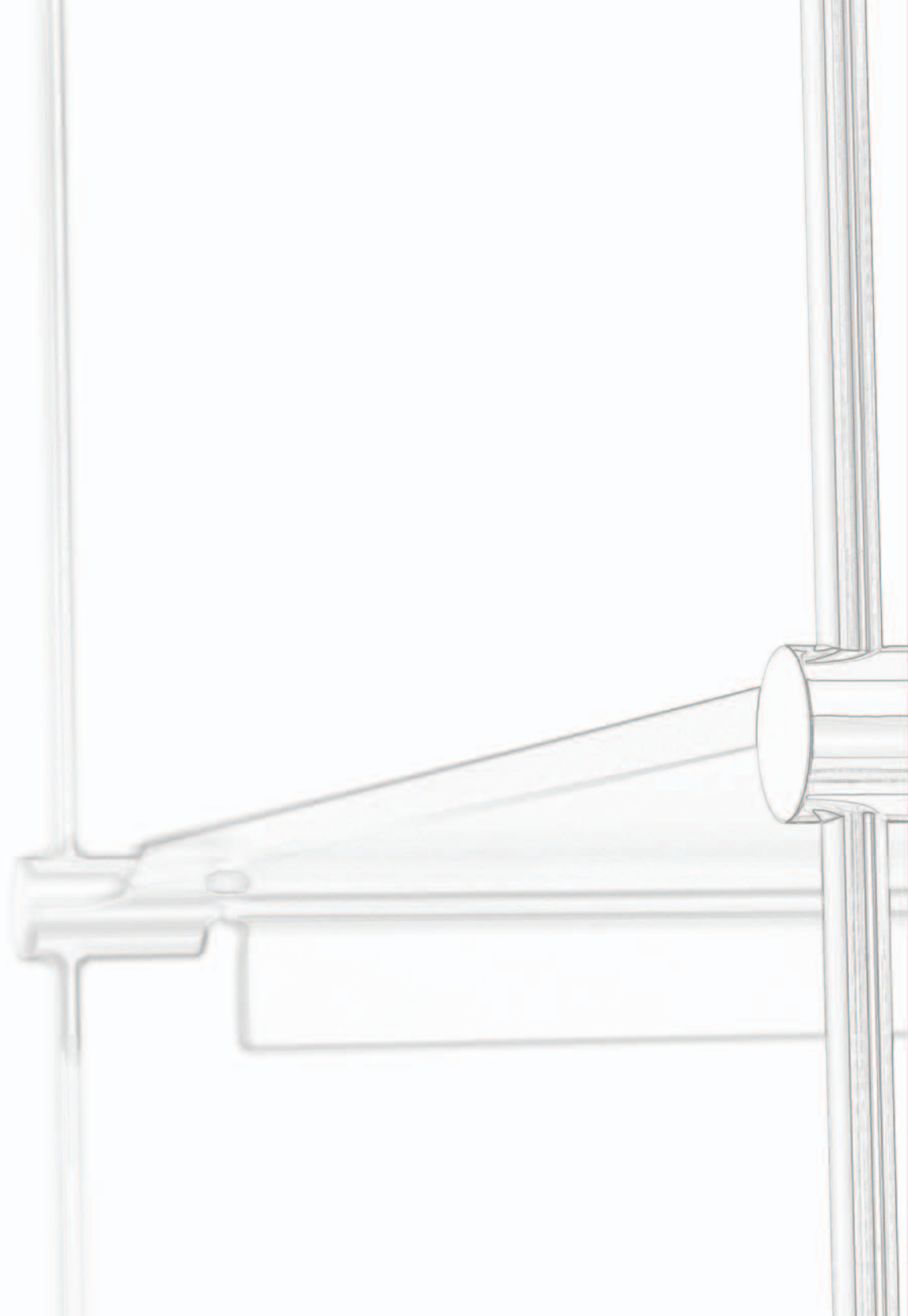
UTILITY

Una struttura snella e solida, da terra o da parete, che ospita numerosi elementi espositivi - box a giorno e pannelli porta messaggio, banner pubblicitari e ripiani, pannelli personalizzabili e mensole - la cui alternanza conferisce ad INFOPOLE un notevole impatto comunicativo, ideale anche per gli spazi più ristretti e ad alta densità di passaggio.

A slim yet sturdy structure, stand-alone or wall-mounted, that houses numerous display elements - open boxes, message and custom panels, advertising banners and shelves. They can be combined at will to enhance the impact of INFOPOLE, which is also ideal for confined spaces and places with intense pedestrian traffic.

Cette structure élancée et solide, à installer au sol ou au mur, comprend une multitude d'éléments d'exposition: casiers ouverts et panneaux porte-message, bannières publicitaires et étagères, panneaux personnalisables et rayons. C'est l'alternance de ces différents éléments qui confère à INFOPOLE un considérable impact communicatif, idéal même dans les espaces les plus étroits et à haute densité de passage.






CLASSIC LINE

4

La storica soluzione ALLFLEX
The traditional ALLFLEX solution
La solution classique ALLFLEX







La storica soluzione ALLFLEX

The traditional ALLFLEX solution

La solution classique ALLFLEX





ORIE
NTAL
HERBALIST

ESSENTIAL
PERFUME

DESIGN



shelf



SHELF_allflex

STYLE

Una struttura precisa e formata da pochi semplici elementi è alla base di un sistema modulare efficace e altamente versatile, adatto ad esporre, indicare e comunicare.

I sistemi su cavo possiedono flessibilità e modularità straordinarie. I tiranti tendono una struttura sulla quale si possono posizionare i vari elementi espositivi.

A well-defined structure comprising a few simple elements forms the basis of a highly versatile modular system that can be used for displaying, directing and communicating. The modular cable systems are extraordinarily flexible. The tensioners support a structure to which any combination of display elements can be applied.

Une structure précise, formée d'un petit nombre d'éléments, est à la base de ce système modulaire efficace et d'une grande versatilité, parfait pour exposer, pour indiquer et pour communiquer.

Les systèmes sur câble possèdent une flexibilité et une modularité exceptionnelles. Les tirants mettent sous tension une structure sur laquelle l'utilisateur peut disposer les différents éléments d'exposition.





ORIE
NTAL
HERBALIST

ESSENTIAL
PERFUME

ESSENTIAL
OILS

ORIE
NTAL
HERBALIST

BOX_allflex

APPLICATIONS

Pannelli porta messaggio, mensole e ripiani, tasche porta depliant e box sono i principali elementi che arricchiscono e personalizzano ogni ALLFLEX, perfettamente coniugabile secondo le specifiche esigenze espositive.

Message panels, shelves, leaflet holders and boxes are the main elements that can be used to personalise any ALLFLEX installation to the customer's exact specifications.

Panneaux porte-message, rayons et étagères, poches porte-dépliants et casiers: tels sont les éléments principaux qui enrichissent et personnalisent les installations ALLFLEX et les adaptent parfaitement aux exigences d'exposition spécifiques.



box

CONTATTI
CONTACTS

ITALY

FLEX S.r.l.

Via Bargnani, 11

25135 Brescia - Italy

Phone +39-030-3531005

Fax +39-030-3531022

info@flex.it

Please, visit www.flex.it

CONCEPT_ART DIRECTION_FLEX

IMAGE CONCEPT_CREATIVE OFFICE_FLEX

PRODUCTS DESIGN_CREATIVE OFFICE_FLEX



DISPLAY SYSTEMS

